

Kühlschrank komfort Beleuchtung 2x8W



Kenndaten:

Bezeichnung: Kühlschrankbeleuchtung

Leuchtmittel: 2x(8x1W) LED
3.6V, 300mA

Anwendung: Beleuchtung

Stromversorgung: 85V-265V/50/60Hz

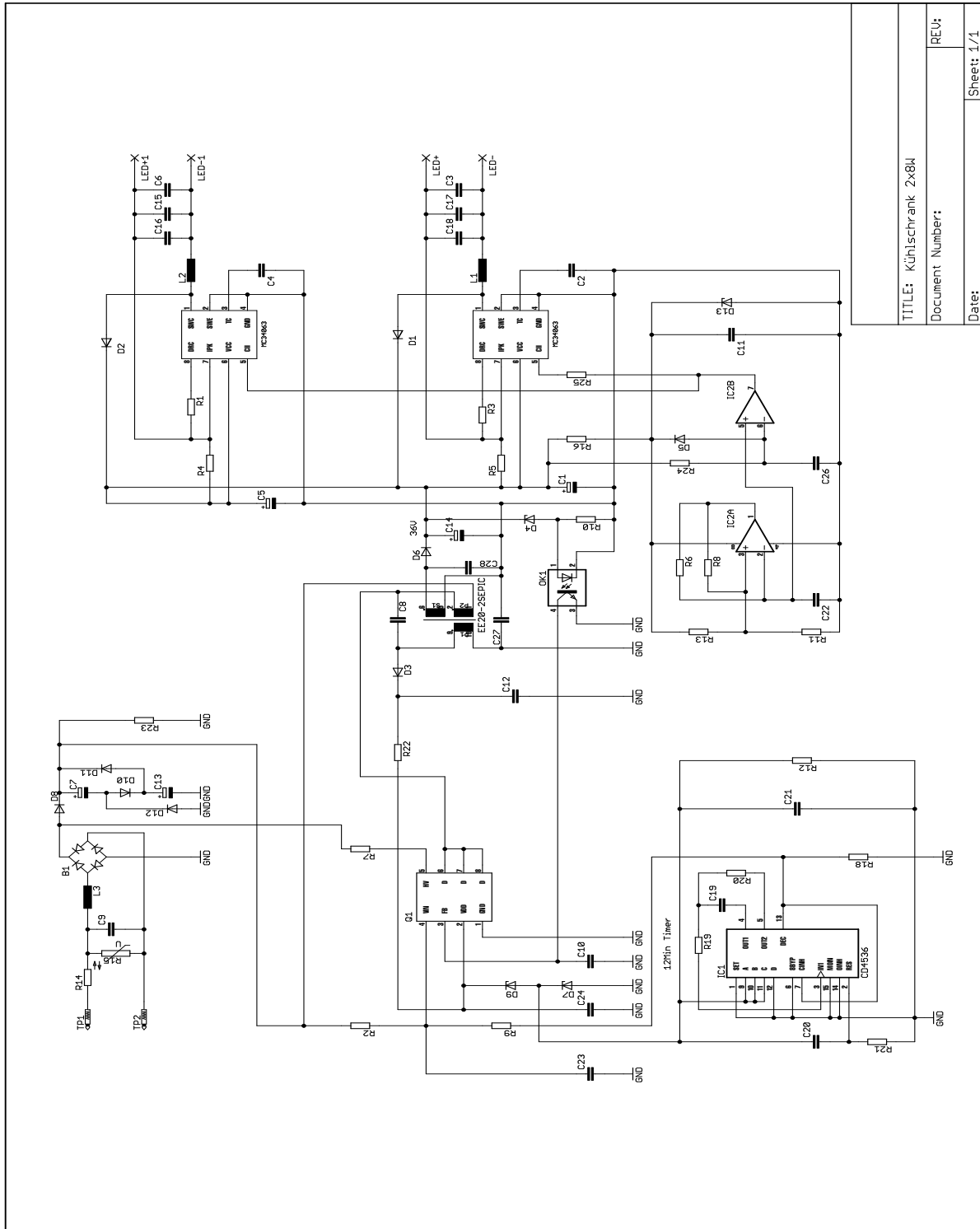
Preis: low cost

Besonderes: SEPIC Wandler mit galvanischer Trennung für breiten Eingangsspannungsbereich von 85V-265V.
Das Licht wird langsam heller beim Öffnen der Türe.
Ein Timer schaltet nach 12Min. aus.

Beschreibung:

Es handelt sich um eine LED-Kühlschrankbeleuchtung mit Komfortfunktionen. Das Netzteil ist als SEPIC Wandler mit galvanischer Trennung zwischen Ein- und Ausgang realisiert, damit ein grosser Eingangsspannungsbereich von 85-265V garantiert ist. Der SEPIC Wandler kann die Ausgangsspannung hoch und tief setzen, je nach Eingangsspannung, sodass die Ausgangsspannung immer gleich hoch ist, unabhängig von der Eingangsspannung. Die Ausgangsspannung beträgt 36 Volt. Damit werden zwei Treiber IC für je 8x1W LED gespeist. Damit ist die Lösung für den weltweiten Einsatz geeignet. Zudem wurde für die Lösung auf kostengünstige Komponenten geachtet, damit das Produkt marktfähig ist.

Schema:



TITLE: Kühlschrank 2x8M

Document Number:

Date:

REV:

Sheet: 1/1